



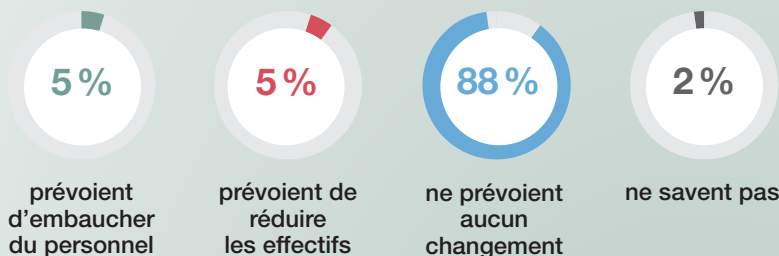
Manpower®

# Qui embauche ?

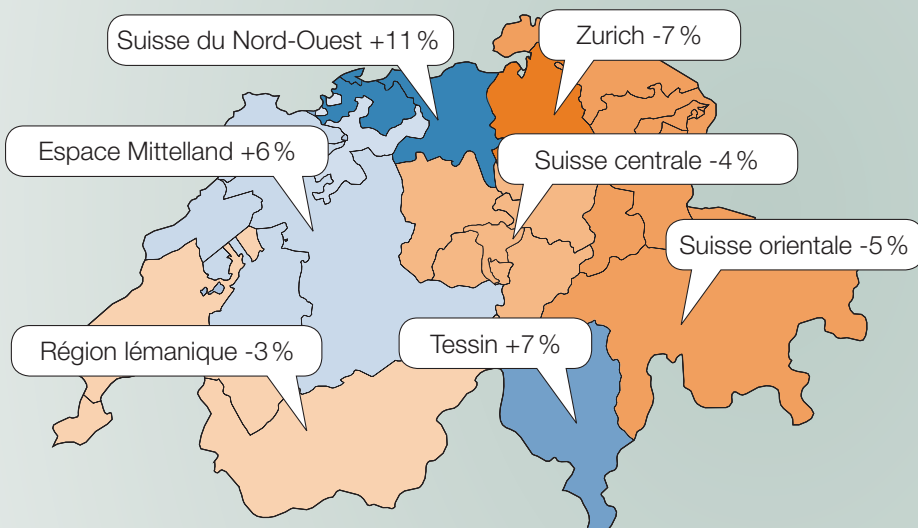
4<sup>e</sup> trimestre 2015

## 750 employeurs en Suisse ont répondu à la question :

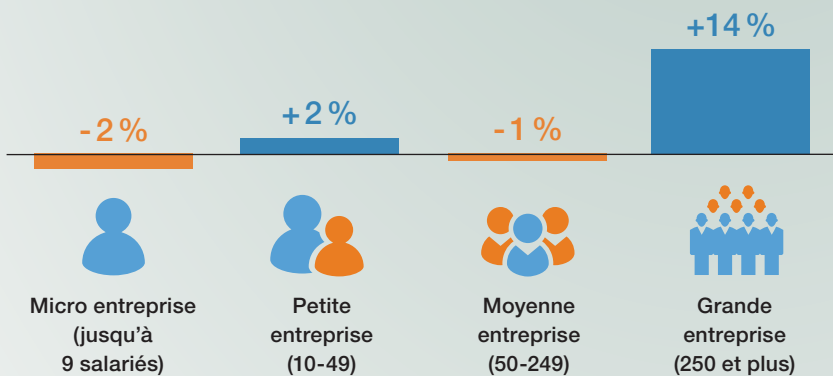
« Comment anticipez-vous l'évolution de l'emploi total dans votre entreprise au cours du prochain trimestre, jusqu'à fin décembre 2015, par rapport au trimestre actuel ? »



### Perspectives d'emploi par région



### Perspectives d'emploi par taille d'entreprise

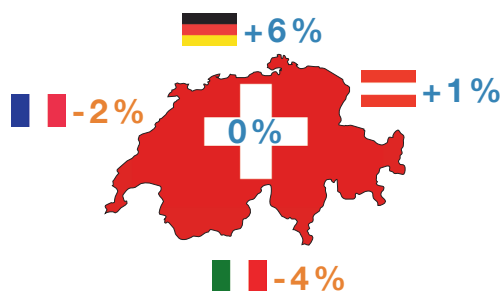


Comment les pourcentages sont-ils calculés ?  
 % d'employeurs anticipant une hausse des effectifs  
 - % d'employeurs anticipant une baisse des effectifs  
 = Prévission Nette d'Emploi

### Perspectives d'emploi par secteur



### Perspectives d'emploi en Suisse et dans les pays voisins



Twitter  
[www.twitter.com/Manpower\\_CH](http://www.twitter.com/Manpower_CH)